

ACCÉLÉRATEUR

PROXIMITÉ



QUALITÉ



INNOVATION



PERFORMANCE



ACCÉLÉRONS
VOTRE
RÉUSSITE





La valeur ajoutée d'Elvup c'est l'authenticité de son accompagnement

Si je devais résumer Elvup, je dirais qu'il s'agit d'une belle entreprise, construite avec et pour les éleveurs, et dont les fondamentaux sont basés sur les relations humaines et sur l'utilité qu'elle génère.

À travers les valeurs qui nous animent au quotidien, nous sommes présents sur le terrain, à l'écoute, pour comprendre les enjeux des éleveurs et les accompagner dans leur réussite.

Grâce au haut niveau d'expertise de nos équipes, nos offres de services et de conseils permettent à nos clients d'atteindre leur performance souhaitée tout en saisissant les opportunités qui se présentent à eux. La qualité de notre accompagnement repose sur notre anticipation de demain. C'est pourquoi, l'innovation est la clé de notre activité.

Avec l'impartialité comme ligne de conduite, nos conseils sont adaptés à chaque élevage, dans l'intérêt de l'éleveur et strictement en lien avec les objectifs qu'il se fixe.

Depuis 60 ans, les éleveurs qui nous font confiance apprécient la différence de l'approche proposée. Je suis satisfait, en tant que président du Conseil d'Administration, de participer avec Elvup au progrès et à la réussite de l'élevage en France.

Jean-François Le Meur
Éleveur
Président du Conseil d'Administration

Nos valeurs

UTILITÉ



PERFORMANCE



CRÉATIVITÉ




PROXIMITÉ



IMPARTIALITÉ





Elvup accompagne les éleveurs dans le développement de leurs activités et de leurs projets. Pour accélérer leur réussite, ses experts et conseillers initient les bonnes pratiques et améliorent la performance.

Elvup est une association de prestations de services et de conseils aux éleveurs et entreprises de services en élevage (article 1 de ses statuts). À l'écoute des enjeux et de la réalité de chacun de ses clients, Elvup fonde son action sur les connaissances scientifiques, l'expérience du terrain et une forte dynamique d'innovation.



La démarche Elvup

Notre mission :

Accélérer la réussite des éleveurs et de l'élevage en France.

Notre métier :

Être au service des éleveurs entrepreneurs et les accompagner dans le développement de leurs activités et de leurs projets. Toutes les prestations sont estampillées utiles : des services techniques aux soins portés aux animaux, en passant par le conseil sur-mesure, jusqu'aux travaux d'innovation. Elvup est engagée dans une démarche d'amélioration continue, proche des attentes du terrain, et orientée qualité et performance.



Nos domaines d'expertises...

NUTRITION Bâtiment **CONTRÔLE DE PERFORMANCES**
Agronomie Bien-être animal Machine à traire
Analyses **ROBOT DE TRAITE** **SYSTÈME FOURRAGER**
Reproduction Réglementation
ÉCONOMIE **QUALITÉ DU LAIT**
Pédicure Ecorchage Pâturage Marquage Santé Environnement
TABLEAUX DE BORD Stratégie d'entreprise



60 ans d'accompagnement des éleveurs

1960
1970

- Début du contrôle laitier
- Sélection des meilleurs reproducteurs

1970
1980

- Généralisation :
- Contrôle laitier
 - Sélections génétiques
 - Appuis techniques

1980
1990

- Renforcement appuis techniques
- Contrôle de croissance

1990
2000

- Conseil en élevage lait et viande

Quatre grands principes motivent notre action auprès des éleveurs

1.

Des conseils et services

adaptés aux attentes et stratégies de chaque éleveur, dans le respect des personnes et de leurs différences.

2.

Des interventions

ayant pour seule finalité le développement de la performance et de l'efficacité chez chaque éleveur.

3.

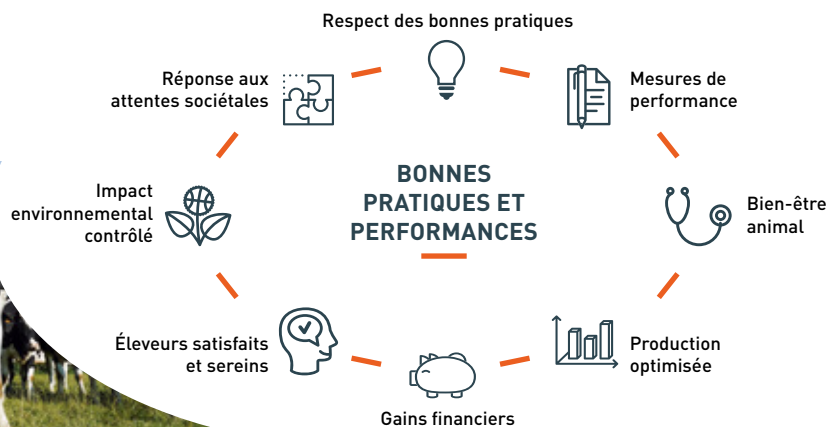
L'indépendance de nos

orientations : les attentes des entreprises d'élevage et de leurs dirigeants sont notre seul cap.

4.

L'impartialité de nos

préconisations : elles sont le résultat d'enquêtes approfondies sur le terrain et adaptées à chaque situation, dans l'intérêt de l'éleveur et hors de toute influence.



Notre organisation

- Le Conseil d'Administration, composé de 10 éleveurs investis.
- Elvup, une équipe de plus de 80 personnes dédiées à la veille, à l'innovation, au développement, au commercial, à la production, aux conseils, aux services, aux analyses...

2000
2010

Diversification et spécialisation du conseil

2010
2020

- Innovations multiples
- Pilot' Elevage mobile

2020
...

- Nouvelles innovations utiles
- Approche globale et stratégique de conseil

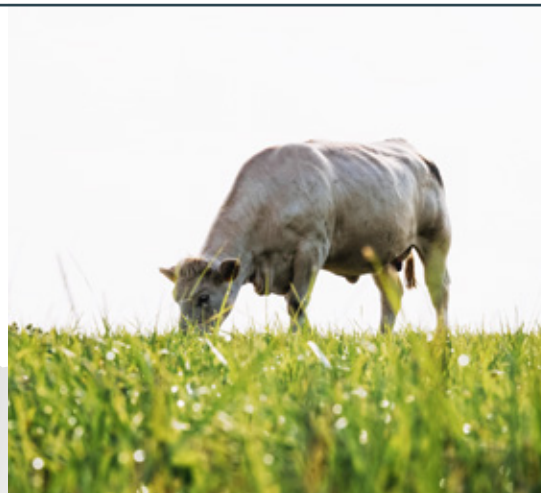
Conseils et services aux éleveurs en Normandie

Antenne Bocage
63 route de Bagnoles
61600 La Ferté-Macé

Antenne Pays d'Auge
Pays d'Ouche
550 rte de Vimoutiers
61230 Gacé

Le Siège :

Antenne Plaines - Perche
52 bd du 1^{er} Chasseurs
61000 Alençon



Mail : accueil@elvup.fr

Tél : 0 214 220 100

www.elvup.fr

